

Trinkwasser-Nachspeisemodul Pumpen

Komplett vormontierte Systemzentrale, welche die gesamte Steuerung der Regenwasser-Nutzungsanlage vollautomatisch übernimmt. Ideal zur Selbstmontage.

Die Anlage wird vormontiert geliefert. Installationszeit und -kosten werden somit entscheidend gespart.

Das Regenwasser wird von der Pumpe angesaugt und direkt den Verbrauchern (z.B. WC) zugeführt.

Bei leerem Tank wird über den integrierten Nachspeisebehälter ③ bedarfsgerecht Trinkwasser entnommen und direkt den Verbrauchsstellen zugeführt. Der Nachspeisebehälter ③ mit ca. 20 L Volumen füllt sich über das Schwimmventil automatisch wieder auf.



- ① Notüberlauf DN 70
- ② 3-Wege-Umschaltventil schwimmerschaltgesteuert (mit 20 m Anschlusskabel), verbrauchsgekoppelte Trinkwassereinspeisung
- ③ Integrierter Trinkwasser-Nachspeisebehälter Nachspeisevolumen ca. 20 Liter
- ④ Die Pumpe ist auf einer Spezial-Edelstahl-konsole montiert
- ⑤ Leistungsfähige, besonders geräuscharme Kreiselpumpe mit Schaltautomat.
Förderhöhe: 35 m = 3,5 bar
Fördervolumen: 3600 L/h
Motorleistung: 0,66 kW
Sauglänge/-höhe: 15 m/3 m
- ⑥ Schwimmventil speist Trinkwasser bei leerem Nachspeisebehälter aus dem Trinkwassernetz bedarfsgerecht nach

- Hohe Betriebssicherheit
- Schnelle Montage und formschöne Optik
- Edelstahlaufhängung (ohne Abb.)
- L x B x H = 61,5 cm x 40 cm x 60 cm

Trinkwasser-Nachspeisemodul [PG 3]

832,50 / 999,-
Best.-Nr. 202 040



Garten-Jet-Pumpe [PG 3]

Selbstansaugende Jet-Pumpe
Motorleistung 0,85 kW,
max. Förderhöhe 43 m,
max. Druck 4,3 bar, max.
Fördermenge 3180 l/h,
max. Saughöhe 8 m,
max. Sauglänge 15 m,
2 Jahre Garantie.

160,- / 192,-
Best.-Nr. 202 011



Tauchdruckpumpe 1000 E [PG 3]

mit automatischer Steuerung,
Pumpe schaltet automatisch ein und aus,
Motorleistung 0,9 kW,
max. Förderhöhe 36 m,
max. Druck 3,6 bar,
max. Fördermenge 5700 l/h,
15m Kabel
2 Jahre Garantie.

385,- / 462,-
Best.-Nr. 354 036



Integra INOX [PG 1]

Automatik-Tauchpumpe
Pumpe schaltet automatisch ein und aus,
Motorleistung 1,1 kW,
max. Förderhöhe 40 m,
max. Druck 4,0 bar,
max. Fördermenge 3000 l/h,
Inkl. 10 m Kabel und schwimmender Entnahme,
2 Jahre Garantie.

395,- / 474,-
Best.-Nr. 354 018

... Zubehör

[PG 3]



Trinkwasser-Nachspeisung
Regelt die bedarfsgerechte Nachspeisung bei leerem Regenwassertank; mit integrierter Füllstandsanzeige (in %).
Lieferumfang: Wie Füllstandsanzeige zzgl. Magnetventil nach DIN 1988.

237,50 / 285,-
Best.-Nr. 202 039

Füllstandsanzeige
Zeigt den Füllstand im Tank an. Lieferumfang: Anzeigergerät, 20 m Kabel zum Tank, Sensorik, Netzanschluss, Einbauanleitung.
Abb. ähnlich

137,50 / 165,-
Best.-Nr. 202 038



Schwimmende Entnahme
Entnimmt das Wasser kurz unter der Wasseroberfläche – im saubersten Bereich. Mit Schwimmerkugel, Feinfilter, Rückschlagventil und Saugschlauch, 3 m lang.

165,- / 198,-
Best.-Nr. 333 014

**Domschacht
CRISTALL / COLUMBUS**



Ø 600 mm, Höhe 700 mm, ohne Deckel
Bitte Tankeinbauanleitung beachten



Beruhigter Zulauftopf
Damit sich feine Schmutzpartikel am Tankboden absetzen können, wird das gefilterte Wasser über den beruhigten Zulauftopf am Tankboden eingeleitet.

40,- / 48,-
Best.-Nr. 330 140

170,- / 204,-
Best.-Nr. 202 057



Überlaufsiphon
Als Tanküberlauf. Mit Geruchsverschluss und abgeschrägter Kante – sorgt durch den Sogeffekt für Ableitung der Schwimmschicht. Inkl. Kleintierschutz aus Edelstahl.

80,- / 96,-
Best.-Nr. 331 004

Wassersteckdose Perfecta



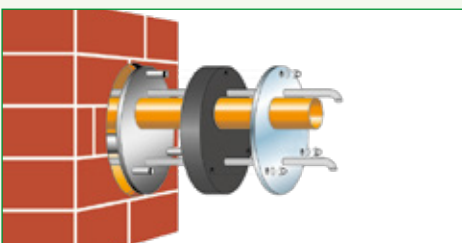
Zur bequemen Entnahme des Regenwassers im Garten. Mit einer automatisch schaltenden Pumpe steht Wasser auf Abruf zur Verfügung. inkl. 2-Wege-Ventil für handelsübliche Schlauchkupplung; Ø 28 cm, Höhe 34 cm; Wasserzufuhr: Schlauchanschluss 1"

50,- / 60,-
Best.-Nr. 202 060



Beschriftungsset
Zur Kennzeichnung von regenwasserführenden Leitungen, 5-teilig.

35,- / 42,-
Best.-Nr. 330 122



Mauerdurchführung
Durchführungsmöglichkeiten für 1 Saugschlauch und 2 Sensorkabel. Nur bei nicht drückendem Wasser verwenden. DN 100.

67,50 / 81,-
Best.-Nr. 331 002